












Piazza d'Oro 50/51

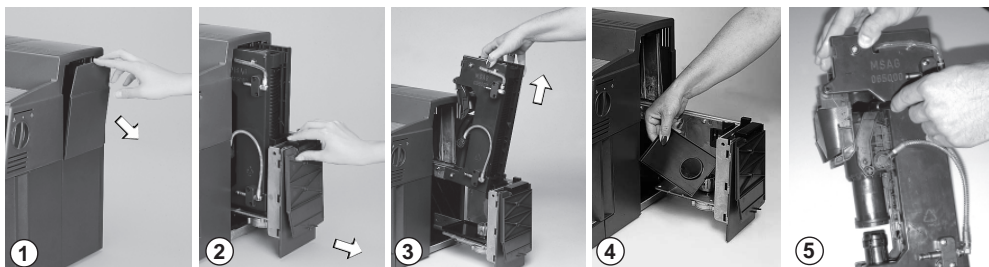
Mode d'emploi sommaire

LED-témoins - explications des symboles

-  **Indique** la bonne température de fonctionnement.
-  **S'allume** lorsque le compartiment à café est vide.
S'allume lorsque le moulin à café est bloqué.
Clignote lorsque le compartiment de grains à café est enlevé ou pas replacé correctement.
-  **S'allume** lorsque le récipient à marc est plein.
Clignote lorsque le récipient n'est pas correctement engagé.
-  **Clignote** lorsque l'unité d'ébullantage n'est pas correctement engagée ou que la trappe de service n'est pas refermée.
S'allume en cas de panne sérieuse. Dans ce cas s'adresser à un spécialiste agréé.
-  **Clignote** dès que le niveau d'eau est insuffisant ou que le réservoir est extrait de son logement.
-  **S'allume** dès que la pompe n'aspire plus d'eau. Dans ce cas, l'appareil doit tout d'abord être purgé. (cf. Mode d'emploi - chap. 12. 4).
-  **Clignote** dès qu'il y a nécessité de nettoyage après préparation de 250 tasses.
S'allume lorsque le programme de nettoyage ou de rinçage est en marche.
-  **Indique** la nécessité d'un détartrage. S'éteint dès que le programme de détartrage est terminé.
-  Témoine de mise en veilleuse. **S'allume en rouge** lorsque l'appareil est débranché à l'aide de la touche de fonctionnement. **S'allume en vert** lorsque l'appareil est en marche.
-   **S'allume** en cas de dysfonctionnement. Veuillez alors vous adresser à un spécialiste agréé. (cf. dérangements 12.0)

Entretien et nettoyage

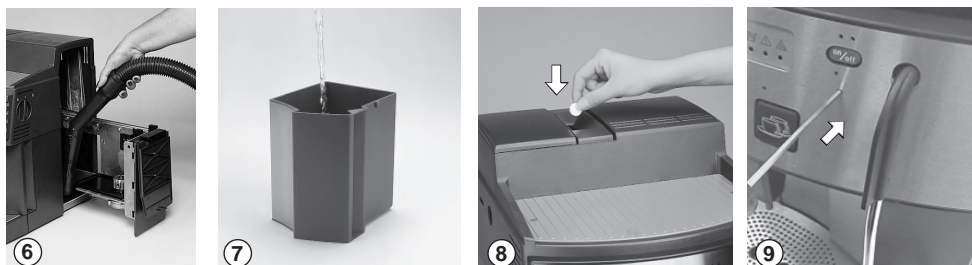
Lorsque le témoin de contrôle  clignote, veuillez procéder au nettoyage de l'appareil.



1. Débrancher l'appareil au moyen de la touche de fonctionnement [on/off] (**en mode de veille**).
2. Ouvrir la trappe de service. [1]
3. Extraire l'unité d'ébullantage en appuyant sur la poignée «Press». [2]
4. Soulever à présent l'unité d'ébullantage. [3]
5. Eliminer les résidus de mouture logés dans le tiroir [4]. Nettoyer l'unité d'ébullantage à l'aide du pinceau livré avec l'appareil [5], en utilisant, si nécessaire, un chiffon humide pour les résidus les plus tenaces.
6. Eliminer les restes de café incrustés dans l'espace de service à l'aide d'un aspirateur. [6]
7. Après nettoyage, replacer le tiroir et remettre l'unité d'ébullantage en place. Mettre l'appareil en marche en appuyant sur la touche [on/off] et remplir le réservoir d'eau. [7]
8. Vider le récipient d'égouttement, placer ensuite un grand récipient sous le canal d'écoulement.
9. Introduire les deux moitiés de la pastille de nettoyage (jaune et blanche) dans le goulot de remplissage du café moulu. [8]
10. Appuyer sur la touche de nettoyage pendant au moins 4 s. jusqu'à la mise en marche du programme (durée: +/- 5 minutes). [9]

Si, au cours du processus de nettoyage, le témoin de manque d'eau ☒ devait clignoter, veuillez remplir le réservoir afin de permettre au nettoyage de se terminer.

N'arrêter en aucun cas l'appareil durant cette phase d'entretien!



Le réservoir d'eau, le bac récupérateur de gouttes et le compartiment à marc doivent être régulièrement nettoyés à l'eau chaude et, si nécessaire, avec un détergent non abrasif. **Ne pas mettre dans le lave-vaisselle!**

L'unité d'ébouillantage est automatiquement rincée lors de l'enclenchement de l'appareil. Normalement, le moulin se nettoie de lui-même. Si le moulin devait s'arrêter (à cause d'un caillou par ex.), veuillez le nettoyer (cf. Mode d'emploi - chap.10.3)

Détartrage

Lorsque le témoin de contrôle ▲ clignote, veuillez procéder au détartrage de l'appareil.



1. Débrancher l'appareil au moyen de la touche de fonctionnement [on/off] (en mode de veille).
2. Enlever le compartiment à marc et le réservoir d'eau. [1]
3. Verser le produit détartrant dans le réservoir d'eau (0,75 l de produit détartrant pour 1,5 l d'eau) [2].
4. Placer un grand récipient sous la buse à vapeur et ouvrir/tourner le bouton rotatif vers l'avant, sur le symbole vapeur ▲. [3]
5. Presser à présent la touche de nettoyage durant 5 secondes, jusqu'à ce que le processus de détartrage s'enclenche [4]. Ce programme de détartrage est automatique (durée +/- 40 minutes). **Ne pas interrompre le processus de détartrage!**
6. Lorsque le témoin ▲ s'éteint (mais que le témoin de détartrage demeure allumé), rincer à fond le réservoir d'eau, le remplir à nouveau d'eau fraîche et le remettre en place.
7. Appuyer à nouveau sur la touche de nettoyage pour provoquer un rinçage complet de tout le système jusqu'à l'extinction du témoin de détartrage.
8. Refermer alors le bouton rotatif eau chaude/vapeur et replacer le compartiment à marc.

Exception

Attention: Ne pas procéder au détartrage d'appareils avec raccord d'eau fixe sans avoir consulté le service technique au préalable.